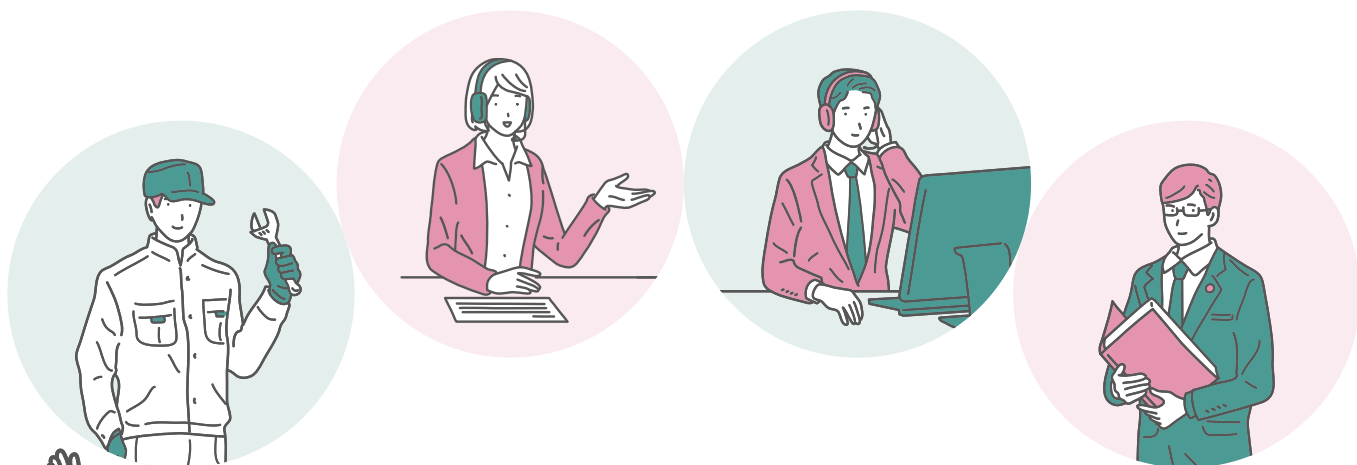


あなたの「いいね！」がここにある。



強くてやさしい クルマの保険



総合自動車保険



ネット型自動車保険にこのようなイメージをお持ちではないですか？

土日祝日の事故でも大丈夫？

自動車保険はむずかしくて苦手

今の補償プランで合っているのか疑問



ネット型自動車保険は親切に対応してくれるの？

どこの保険会社でも同じじゃないの？

自分だけで手続きするのは大変...



三井ダイレクト損保は「強くてやさしい」であなたの不安を解決します！

すべてのお客さまに安心してお選びいただけるよう、私たちプロフェッショナル集団が全力で支えます。

「わからない」を解決する保険のプロ

あなたのコンシェルジュ



ネット型自動車保険だからこそ、少しでもお客さまの心配ごとをなくしたい。常に思いやりのある細やかな対応でしっかりとサポートします。

ネットでも大丈夫
入力・Web操作フルサポート

わからないときの
補償内容の作成サポート

聞いて安心
パーソナライズ・アプローチ

ベストフィットにする対応
補償内容の見直しサポート

いつでもお客さまを見守る安心機能

レスキュー ドラレコ



私たちがお届けするドラレコは、事故のときには迅速に専任オペレーターとつながり、不安なお客さまの強い味方となります。

自動通報・通信機能で
オペレーターがサポート

衝撃時の事故映像の
自動送信で
納得感のある事故対応

安全意識を高めるための
注意喚起
安全運転支援アラート

ご家族がドライバーの運転を
あんしん見守り

事故時の不安を解消する対応のプロ

わたしの解決サポーター



お客さまが最も不安なときに全力で安心をお届けしたい。事故発生時から事故解決後まで、真摯かつ丁寧に対応します。

もしものときに駆け付ける
ロードサービス

年中無休
24時間365日の事故受付

工程と今が丸わかり
事故解決計画書&ナビ

おすすめネットワーク
“ベストパートナー工場2100”



お客さまのカーライフに合わせてあらゆる場面でサポートします

ライフスタイルが変わるときには

長年勤めた会社を定年退職した父がつぶやいた。「今まで会社で保険に入っていたけれど、今後は自分で考えないとな。誰かに相談できると安心なんだが。」



三井ダイレクト損保のコンシェルジュを紹介した私。「親身なアドバイスをもらったよ。補償内容の見直しやオーダーメイドで補償プランも作れるみたいだ！」と父。なんだか嬉しい。

後日、父から電話。「ピッタリの補償で、予想以上に保険料が安くなったよ。節約できた分でご馳走するけど、いつがいい？」知りたいことを先に教えてくれて、提案もしてくれるコンシェルジュ。「寄り添う」ってこういうことなんだ。



コミュニケーションのプロが寄り添う

あなたのコンシェルジュ

三井ダイレクト損保が心を込めて「おもてなし」をお届けします。



やさしい みついで
0120-834-321

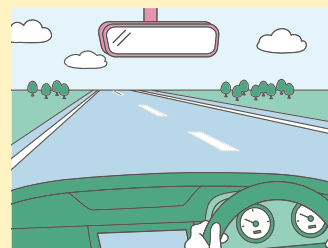
サービス内容は
こちら



<https://www.mitsui-direct.co.jp/car/concierge/>

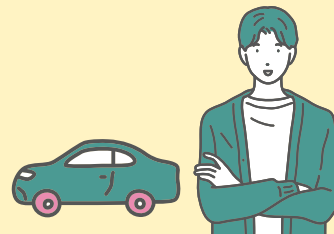
家族の運転が心配になったときには

高齢者の交通事故ニュース、車好きな父も他人事ではないはずだ。昨今のドラレコは「ドライバーの運転状況を、家族にも教えてくれるらしい。」と聞き、父にも車に取り付けてもらうことにした。



試しに家族で父の運転映像を見返してみた。どうやら昔と変わらず安全運転だ。父がつぶやいた。「いつも見守られていると思ったら安心して運転を続けられるよ。」

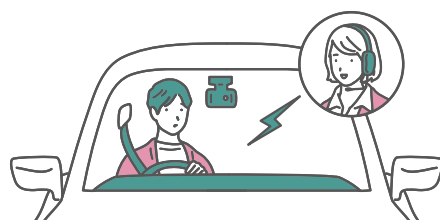
事故はいつ起こるかわからない。父が運転を卒業する日まで、これからもレスキュードラレコと一緒に見守っていこう。



専任オペレーターにも 家族にもつながる

レスキュー ドラレコ

一定以上の衝撃を検知すると 専任オペレーターに自動連絡。運転状況をご家族でも確認できる「やさしい」機能付きです。



サービス内容は
こちら



<https://www.mitsui-direct.co.jp/car/recorder/>

万一事故を起こしてしまったときには

久しぶりのドライブ。遠出した先で事故を起こしてしまった。動揺しながら事故受付センターに連絡を入れたら、すぐに担当の解決サポーターにつないでくれた。



「後は私たちにお任せください。相手方との連絡や事故状況の確認など、迅速・丁寧に事故解決に向け対応します。」電話先の解決サポーターがきちんと説明・応対してくれたおかげで、少し安心して落ち着いてきた。

頼りになる解決サポーターと、いつでも状況確認できる事故解決ナビで、最後まで安心してお任せできた。レッカーの手配から、事故の場所からの帰宅交通費までのサポートがあって、この保険を選んでよかったと思った。



事故で不安なときも万全の体制でサポート

わたしの解決サポーター

いつも迅速かつ的確に対応。事故の解決は頼りになるプロ集団にお任せください。



サービス内容は
こちら



<https://www.mitsui-direct.co.jp/car/accident/>

もっと詳しい説明はこちら



自分で組み合わせて納得の 補償プランやサービスが選べます

思い当たりませんか？こんなお悩み

一人ひとりの お悩みに合わせたプランを選択

主婦Aさんの場合
(30代女性)



転勤で引越したら、車のナンバーも変わった。環境が変わり、子どもが自転車に一人で乗るようになった。活動範囲が広がって楽しそうだけど、少し心配。

会社員Bさんの場合
(40代男性)



平日は電車通勤か在宅勤務。車に乗るのは主に休日。免許もゴールドだし、どうして毎日車に乗る人と保険料が一緒なの？

定年退職したCさんの場合
(60代男性)



最近よく聞くドラレコ。事故のときは便利のようだけど、機械は苦手だからわからない。誰かに相談したい。

日常生活賠償特約

自転車に他人にケガをさせたときも補償します。

お車の登録地

お住まいの地域によって保険料が異なります。

年間走行距離

8つの距離区分に応じて、保険料が異なります。

運転免許証の色

運転免許証の色に応じて、保険料が異なります。



ドラレコ特約

一定以上の衝撃を受けた際の映像が、保険会社に自動送信され、AIが迅速に事故映像を保険会社に送る機械操作がいりません。

電話に出られなくてもいつでも連絡OK!



電話でのお問い合わせにはコンシェルジュ

これで安心して子どもを自転車に乗せることができる。昼間はなかなか電話が取れないので、LINEは便利!

必要な補償とコストのバランスが取れた最適な自動車保険のプランが作れた。優待サービスのおかげで休日の楽しみも増えた!

車をぶつけられた。映像が自動送信され、保険会社からすぐに連絡が来た。早く事故が解決できてよかった。

基本の補償内容とおすすめ特約

リスク細分で補償プラン設定

基本の補償内容

●対人賠償保険

ご契約のお車を運転中の事故により他人を死傷させたとき、法律上の損害賠償責任を負った場合に、その損害について補償します。

補償額「無制限」で安心

●対物賠償保険

ご契約のお車を運転中の事故により他人の車や物を壊したとき、法律上の損害賠償責任を負った場合に、その損害について補償します。

「対物超過修理費用補償特約」が自動でセット(NEW)

●人身傷害保険

お車に搭乗中や歩行中などの自動車事故で死傷した場合、治療費・休業損害・逸失利益などを補償します。

補償範囲が広い「一般タイプ」、ご契約のお車搭乗中に補償を限定した「搭乗中のみタイプ」の2つから選択いただけます。

おすすめ特約

●弁護士費用補償特約

自動車被害事故で死傷した場合や、財物を壊されたとき、相手方への損害賠償請求を行うための弁護士費用等を補償します。

※詳しくは、当社Webサイト・約款のしおり(普通保険約款・特約)等を必ずご確認ください。

●日常生活賠償特約

日本国内での日常生活の事故により、他人を死傷させたり、他人の財物を壊したとき、法律上の損害賠償責任を負った場合に、その損害について補償します。「示談代行」「無制限」で安心

●ドラレコ特約

専用ドラレコが一定以上の衝撃を検知すると、自動で安否確認デスクに連絡。事故時の映像も記録・送信され、専任オペレーターが事故の初動に必要な対応をアドバイス。状況に応じて救急車出動要請やレッカーを手配します。

●車両保険

事故や盗難などにより、ご契約のお車に損害が生じたときに補償します。補償範囲が広い「一般タイプ」、補償を限定した「限定タイプ」の2つから選択いただけます。

事由	契約タイプ	一般タイプ	限定タイプ
① 他の自動車との衝突・接触		○	○
② 自動車によるあて逃げ		○	○
③ 動物との衝突・接触		○	○
④ 火災・爆発		○	○
⑤ 盗難		○	○
⑥ 落書・いたづら・窓ガラス破損		○	○
⑦ 飛来中・落下中の他物との衝突		○	○
⑧ 台風・竜巻・洪水・高潮		○	○
⑨ 歩行者・自転車・電柱・ガードレール等との衝突・接触		○	×
⑩ 墜落・転覆		○	×
⑪ 地震・噴火・津波		×	×

○:補償されます ×:補償されません

●年間走行距離

申込日時点から過去1年間のお車の走行距離に応じて保険料が異なります。

●運転者の範囲と年齢条件

運転者	運転者の限定				運転者の年齢条件
	本人限定	本人・配偶者限定	家族限定	限定なし	
① 記名被保険者	○	○	○	○	①②③④は以下の年齢条件を適用 ・年齢を問わず補償 ・21歳以上補償・26歳以上補償 ・35歳以上補償 ⑤⑥は年齢を問わず補償
② ①の配偶者	×	○	○	○	
③ ①または②の同居の親族	×	×	○	○	
④ ①~③の方の業務に従事中の使用人	×	×	×	○	
⑤ ①または②の別居の未婚の子	×	×	○	○	
⑥ ①~⑤以外の方 ^(注)	×	×	×	○	

(注)別居の親族(別居の既婚の子どもなど)、友人、知人など。 ※詳しくは約款のしおり(普通保険約款・特約)等を必ずご確認ください。

24時間365日対応ロードサービス

急なトラブルにも電話一本で駆け付ける心強いサービスです。

※保険始期日が2023年1月1日以降のご契約が対象です。
※本サービスの対象車両は、保険証券や契約内容照会画面等に記載のお車に限りです。
※詳しくは約款のしおり(普通保険約款・特約)の三井ダイレクト損保ロードサービスご利用規約をご参照ください。
<https://www.mitsui-direct.co.jp/car/important/>

- レッカーサービス
- 緊急宿泊費用・緊急帰宅費用・車両搬送費用サービス
- 車両トラブル緊急対応サービス
 - キー閉じ込み ●バッテリー上がり^(注1) ●パンク ●落輪引き上げ
 - 雷道でのスタック ●ガス欠^(注1) ●30分程度の簡易作業
- 相談・情報提供サービス
- ガソリン10リットルサービス^(注1)
- レンタカー12時間サービス^(注2)
- GPS位置情報サービス

(注1)保険期間中1回限度。(注2)ご契約2年目から対象。

優待サービス

●つよやさクーポン^(注1)

お客さま専用にも、さまざまな優待サービスをご用意しています。



最大50%OFF 最大90%OFF^(注2) 最大75%OFF^(注3) 詳しくはこちら

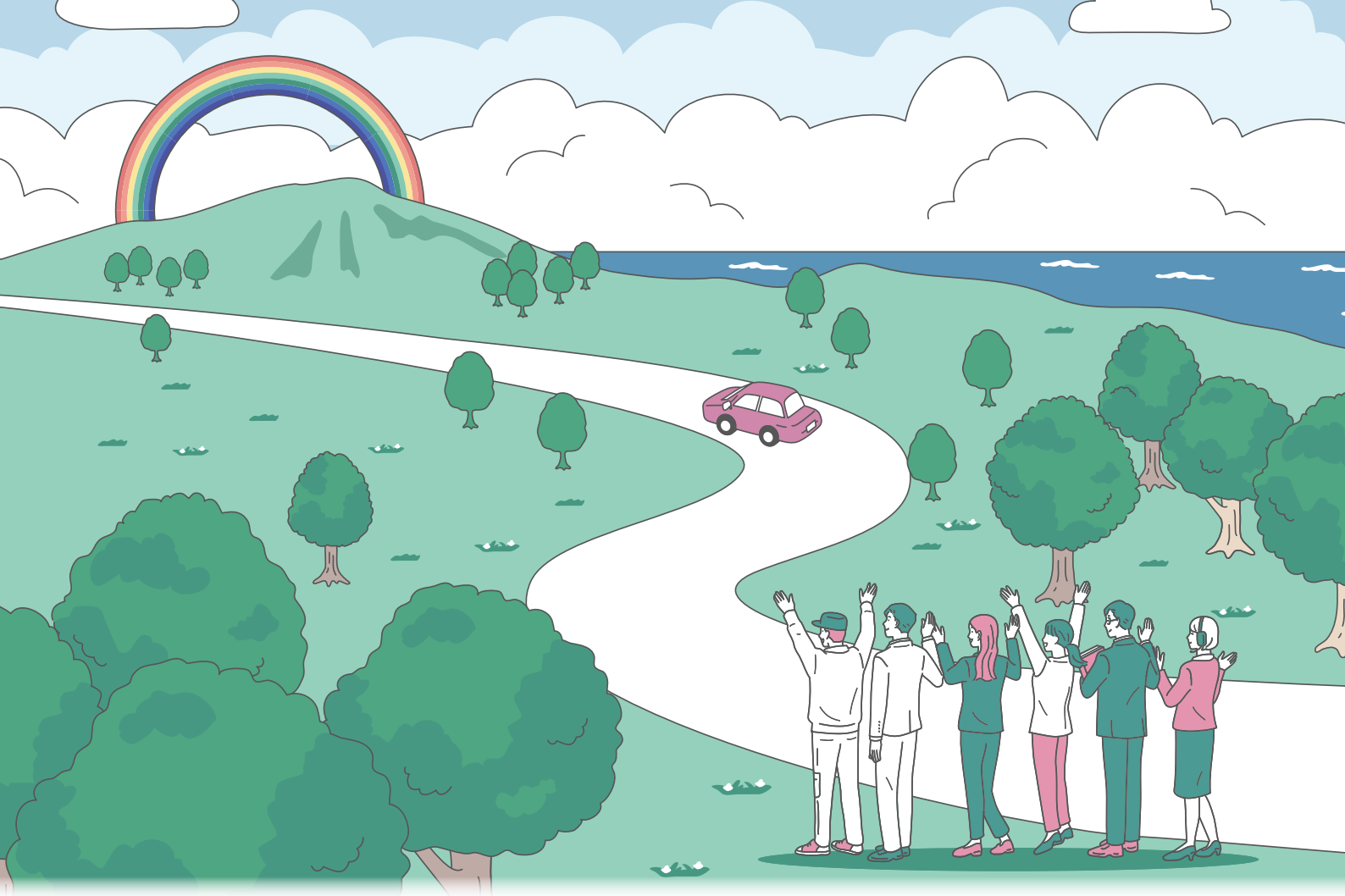
(注1)本サービスは三井ダイレクト損保のWebサイト(Myホームページ)からのご利用に限りです。(注2)VIP・VIPプラス会員がホームページ限定「タイムセール」企画500円の宿をご利用の場合。(注3)VIP・VIPプラス会員が特典をご利用の場合。

※ご利用条件等は当社Webサイトをご確認ください。条件を満たさない場合はご利用いただけません。

不安なときはいつでも「コンシェルジュ」にご連絡ください。

0120-834-321

こちらが「強くてやさしい」への入口です



つよやさ 強くてやさしいクルマの保険

お手続きの際は **お手元にご準備ください**

主に運転される方(記名被保険者)の運転免許証 **+** 過去1年間の走行距離^(注1)と積算走行距離計(オドメーター)の値^(注2) **+**

新規の方
 保険証券等^{(注3)(注4)} 車検証

継続の方
 同封の継続見積書

(注1) はじめて自動車保険にご加入の場合は、保険始期日からの予想される今後1年間の走行距離。(注2) 納車前の場合は販売店等にご確認ください。
 (注3) はじめて自動車保険にご加入の場合は不要。(注4) 保険証券やご契約内容のお知らせハガキ等、現在のご契約内容が確認できるもの。

◎当社Webサイトから

まずは当社トップページへ

三井ダイレクト損保 検索

<https://www.mitsui-direct.co.jp/>



新規の方 「ご検討中の方」メニューからお見積もりを開始

継続の方 「ご契約中の方」メニューからお手続きを開始

◎三井ダイレクト損保アプリで **継続の方**



アプリから自動ログイン



わずか3ステップでお手続き!^(注5)

STEP1 確認

STEP2 入力

STEP3 決済

(注5) ログイン画面や手続完了画面などはステップとして数えていません。スマート継続手続特約により、前年の契約と同様の内容で継続する場合に手続きが簡略化されます。補償内容を見直す場合には、従来通りの手続きが必要となります。

◎お電話で **通話料無料** ご契約者さまご本人からお電話ください。【受付時間】平日 9:00~20:00 / 土日祝 9:00~18:00

新規の方 0120-312-405

継続の方 0120-312-645

●本パンフレットは三井ダイレクト損保の「強くてやさしいクルマの保険」(総合自動車保険)の概要を説明したものです。

詳しくは、当社Webサイト・約款のしおり(普通保険約款・特約)等を必ずご確認ください。

●本パンフレットでご案内している内容は2022年8月時点のものです。今後の商品・サービス改定等により変更となる場合があります。

【引受保険会社】三井ダイレクト損害保険株式会社 〒112-0004 東京都文京区後楽2-5-1 住友不動産飯田橋ファーストビル

B01-1 2211